

FECHA DESTINO

EJEMPLOS

¿QUÉ SIGNIFICA?

¿QUÉ ES?

¿DE
DÓNDE
VIENE?

¿CON QUÉ SE
UTILIZA?

¿CÓMO SE
ESCRIBE?

PRE

itziarcapetillo@gmail.com

www.masalladelespanol.com

Itziar Capetillo Martínez



PRE-

¿QUÉ ES?

¿QUÉ SIGNIFICA?

¿DE DÓNDE VIENE?

Morfema

¿Y esto qué es?

'antes de'

LATÍN

Tipos

Unidad mínima del lenguaje

Temporal



PRAE-
latino

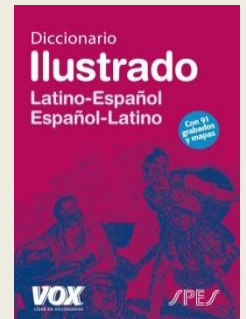
Prefijos

Sufijos

¿Dónde incluimos *pre-*?

Pre- = prefijo

Porque se antepone a la palabra



PRE- EN SUSTANTIVOS

Precampaña

Catalunya inicia la **precampaña** electoral hacia el 21D.



Preoperatorio

Para el **preoperatorio** es necesario hacer análisis al paciente.



Prehistoria

La prehistoria se divide en Paleolítico, Neolítico y Edad de los Metales



Prejuicio

No es de buen cristiano hacer prejuicios sobre las personas.



PRE- EN VERBOS

Es como más se utiliza, con verbos

Presuponer

praesupponere latino

Presupone que todos los políticos son iguales.

Prever

praevidere latino

Han previsto lluvias para el lunes.



Predeterminar

El estudio servirá para predeterminar la dosis adecuada en los humanos.

Precocinado

Pre- + participio

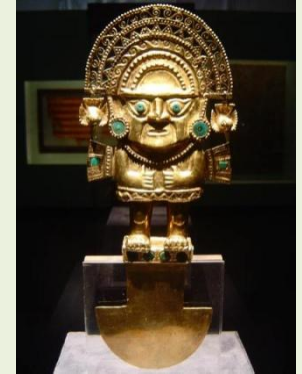
Entre semana compro comida precocinada porque no tengo tiempo para hacerla en casa.



PRE- EN ADJETIVOS

Precolombino

Esta obra de arte es precolombina, fue hecha antes de la colonización a América.



Prematrimonial

Antes de casarse por la iglesia hay que hacer un curso prematrimonial.



Pretónico

La sílaba pretónica va antes que la tónica.

Prehomínido

De los prehomínidos, que eran primates, solo nos quedan fósiles.



BIBLIOGRAFÍA

- ❖ <http://www.wordreference.com>
- ❖ <http://www.masalladelespanol.com>
- ❖ <http://www.institutodoctorpazvarela.es>
- ❖ <http://www.rae.es>
- ❖ <http://www.dirae.es>
- ❖ <http://www.wikipedia.org>
- ❖ <https://www.google.es>
- ❖ Real Academia Española y Asociación de Academias de la Lengua Española, *Nueva gramática de la lengua española. Manual*. Madrid: Espasa, 2010.