

Mapas conceptuales

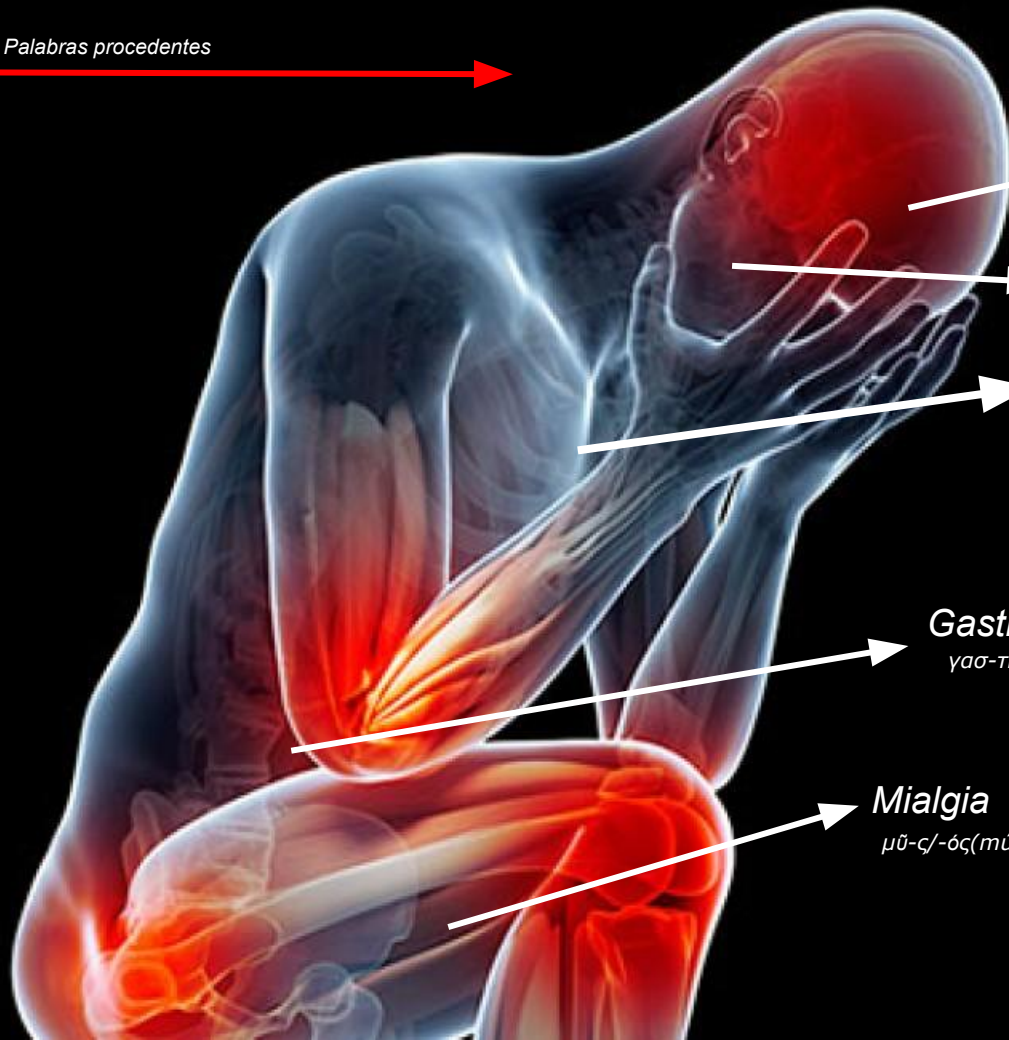
Sandra Adamczewska

-Algia

Palabras procedentes



Es un sufijo de origen griego que sirve para formar palabras compuestas. Su significado es dolor.



Cefalalgia
procede de griego κεφαλή(cabeza) + αλγία(dolor)

neuralgia
Procede del griego νεῦρον (nervio)+-αλγία

Cardialgia
καρδία(corazón) + -αλγία

Gastralgia
γασ-τήρ(estómago) + αλγία

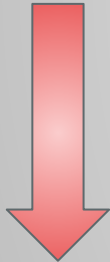
Mialgia
μῦ-ς/-ός(músculo) + -αλγία

-Ario



Sufijo de origen latino. (-arius)
Indica una relación general.

Proceden palabras
como:



legionario
legere (leer, escoger)
+ -io (sufijo que
indica resultado)+
-arius
Ej: El legionario se
enfrentó a la bestia.



Bibliotecario

βιβλίον (libro) +
θήκη (lugar de
almacenaje) + -arius

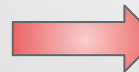
Ej: El bibliotecario nos ayudó a
encontrar los libros que buscábamos.



Escenario

σκηνή (skene=cobertizo) + -arius

Ej: Los actores no se bajaron del
escenario durante toda la función.



Funerario

funus (entierro) + -ario

Ej: Las antiguas civilizaciones
practicaban ritos funerarios.



-forme



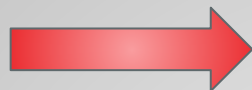
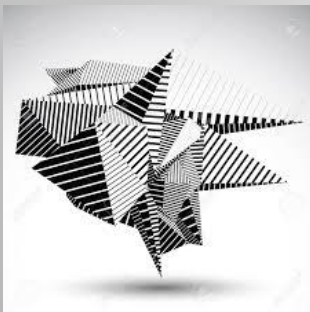
*Sufijo de origen latino.
Significa que algo tiene
forma o apariencia*



*Palabras
procedentes*

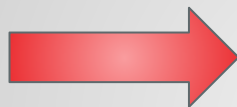
Deforme

*de-(prefijo de
privación)+forme.
Ej: En este dibujo
la cabeza parece
deforme.*



Informe

*in-(prefijo que significa
en) + forme
Ej: El forense ya ha
realizado su informe.*



Campaniforme

*Campania(del italiano) +
forme
Ej: Esta vasija es
campaniforme.*



Uniforme

*unis(uno, solo)+forme
Ej: En esta escuela privada,
los alumnos utilizan
uniforme.*



tras- es un prefijo derivado de trans- y su aparición se debe a que la n seguida de s en final de sílaba tiende a relajar su articulación, por lo que acaba desapareciendo y, por ello, palabras formadas con el prefijo trans- tienen variantes con la forma simplificada tras-..

Todas las palabras que pueden escribirse con el prefijo trans- pueden escribirse también sin n.

Sin embargo, hay palabras que **solo** admiten **tras-** y no trans-.

Como por ejemplo:trastocar, trasluz, trastienda

Tiene varios significados

Que atraviesa

-Trasatlántico

trans- + Atlas(Dios de la mitología griega que carga con el mundo)

+ -ikos (sufijo que indica relación)

Ej: Vamos a hacer un crucero Trasatlántico.



Más allá de

-Trasfondo

Tras- + fundus(base)

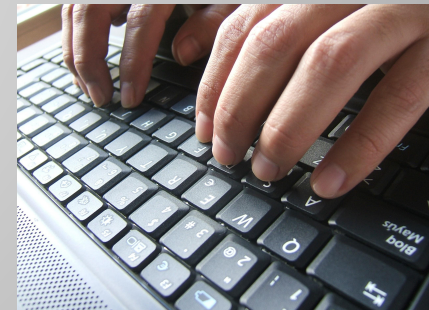
-Transalpino



Cambio

-Transcribir

trans- + scribere(escribir)



Trans- / Tras-

Prefijo procedente
del latín.

Ad-

Tiene los siguientes
significados

Proximidad

-Adyacente

Ad- + iacere(estar tendido) +
-nte(para crear participios)

-Adlátere

Ad- + latus(al lado)

-Adjunto

Ad- + iunctus(junto)

-Adrenal

Ad- + ren,renis(riñón) + al (sufijo
de relación)

NO debe confundirse con abjurar,
que significa "retractar o renunciar
a un juramento, una opinión o un
estado".

Intensificador

-Adjurar

Ad- + ius(derecho o
justicia)

Ej:

-Admirar

Ad- + mirari(admirarse)

Prefijo de origen latino.

